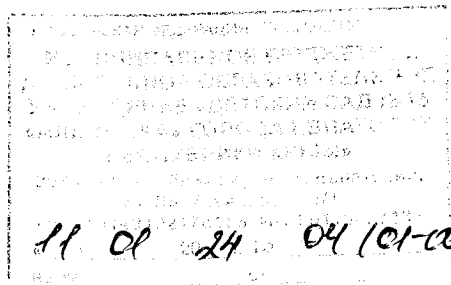


**Муниципальное бюджетное дошкольное образовательное учреждение «Детский сад №15 «Аленушка»  
города Евпатории Республики Крым»**

297408, Российская Федерация, Республика Крым, г. Евпатория, ул. Дм.Ульянова, 41/1

ОГРН – 1149102178158, ИНН – 9110087184, КПП - 911001001т:(36569) 2-51-09 [sadik\\_alenuschka-evp@crimeaedu.ru](mailto:sadik_alenuschka-evp@crimeaedu.ru),



**ОТЧЕТ  
О ВЫПОЛНЕНИИ МУНИЦИПАЛЬНОГО ЗАДАНИЯ  
Годовой за 2023г.**

Наименование муниципального учреждения:

**Муниципальное бюджетное дошкольное образовательное учреждение «Детский сад № 15  
«Аленушка» города Евпатории Республики Крым»**

Вид деятельности муниципального учреждения:

**Образование дошкольное**

**Присмотр и уход**

**Образование дополнительное детей и взрослых**

Вид муниципального учреждения

**бюджетное дошкольное учреждение**

(указывается из базового (отраслевого) перечня):

Периодичность годовой

(указывается в соответствии с периодичностью предоставления отчета о выполнении муниципального задания, установленной в муниципальном задании)

Форма по ОКУД

Коды

0506001

Дата

Код по сводному реестру

По ОКВЭД

85.11

По ОКВЭД

88.91

По ОКВЭД

85.41

БЗД 1  
11.01.2024

**Часть 1. Сведения об оказываемых муниципальных услугах<1>**

**Раздел   1**

**1. Наименование муниципальной услуги:**  
**реализация основных образовательных программ дошкольного образования**

Код по базовому  
 (отраслевому)пер  
 ечно  
 классификатору)

**50.Д45.0**

**2. Категории потребителей муниципальной услуги:**  
**Физические лица до 8 лет**

**3. Сведения о фактическом достижении показателей, характеризующих объем и (или) качество муниципальной услуги:**

**3.1. Сведения о фактическом достижении показателей, характеризующих качество муниципальной услуги:** \_\_\_\_\_

Уникальный номер реестровой записи	Показатель, характеризующий содержание муниципальной услуги			Показатель, характеризующий условия (формы) оказания муниципальной услуги		Показатель качества муниципальной услуги							
						Наименование показателя	единица измерения по ОКЕИ		Значение		допустимое (возможное) отклонение	отклонение, превышающее допустимое (возможное) значение	причина отклонения
	(наименование показателя)	(наименование показателя)	(наименование показателя)	(наименование показателя)	наименование		код	Утверждено муниципальном задании на год	Исполнено на отчетную дату				
1	2	3	4	5	6	7	8	9	10	11	12	13	14
8010110.99.0. БВ24ВТ22000	не указано	Обучающиеся за исключением	От 1 года до 3 лет	очная; группа полного		Доля обучающихся освоивших программы дошкольного	%	744	90	85	10%	-	-

		обучающихся с ОВЗ и детей-инвалидов		дня		образования							
8010110.99.0. БВ 24БС42000	не указано	адаптированная образовательная программа	От 1 года до 3 лет	очная; группа полного дня		Укомплектованность учреждения педагогическими кадрами	%	744	100	100	10%	-	-
						Доля родителей (законных представителей), удовлетворенных условиями и качеством предоставляемых услуг	%	744	95	95	10%	-	
8010110.99.0. БВ24ВУ42000	не указано	Обучающиеся за исключением ОВЗ и детей-инвалидов	От 3 лет до 8 лет	очная; группа полного дня		Доля обучающихся, освоивших программы дошкольного образования	%	744	95	95	10%		
8010110.99.0. БВ24БТ62000	не указано	адаптированная образовательная программа	От 3 до 8 лет	очная; группа полного дня		Укомплектованность учреждения педагогическими кадрами	%	744	100	100	10%		

						Доля родителей (законных представителей), удовлетворенных условиями и качеством предоставляемых услуг	%	744	95	95	10%		
--	--	--	--	--	--	---	---	-----	----	----	-----	--	--

### 3.2. Показатели, характеризующие объем муниципальной услуги:

Уникальный номер реестровой записи	Показатель, характеризующий содержание муниципальной услуги					Показатель, характеризующий условия (формы) оказания муниципальной услуги					Показатель объема муниципальной услуги						Средний размер платы (цена, тариф)
											наименование показателя	единица измерения по ОКЕИ		значение		допустимое (возможное) отклонение	
	наименование	код	утверждено муниципальном задании на год	исполнено на отчетную дату													
1	2 (наименование показателя)	3 (наименование показателя)	4 (наименование показателя)	5 (наименование показателя)	6 (наименование показателя)	7	8	9	10	11	12	13	14	15			

8010110.99.0. БВ24ВТ22000	не указано	Обучаю- щиеся за исключе- нием обучающи хся ОВЗ и детей- инвалидов	От 1 года до 3 лет	очная; группа полного дня		Количес тво обучаю щихся	Чел.	792	33	32	10%			
8010110.99.0. БВ 24БС42000	не указано	адаптирова нная образовате льная программа	От 1 года до 3 лет	очная; группа полного дня		Количес тво обучаю щихся	Чел.	792	0	0	0			
8010110.99.0. БВ24ВУ42000	не указано	Обучаю- щиеся за исключе- нием обучающи хся с ОВЗ и детей- инвалидов	от 3 до 8 лет	очная; группа полного дня		Количес тво обучаю щихся	Чел.	792	278	271	10%	-	-	-
8010110.99.0. БВ24БТ62000	не указано	адаптиро- ванная образова- тельная програм- ма	от 3 до 8 лет	очная; группа полного дня		Количес тво обучаю щихся	Чел.	792	0	0	10%	-	-	-

## Раздел 2

1. Наименование муниципальной услуги: **присмотр и уход**  
 2. Потребители муниципальной услуги: **физические лица**

Код по  
 базовому  
 (отраслевому)  
 перечню  
 (классификатору)

50.785.0

3. Показатели, характеризующие объем и (или) качество муниципальной услуги:  
 3.1. Показатели, характеризующие качество муниципальной услуги:

Уникальный номер реестровой записи	Показатель, характеризующий качество муниципальной услуги					Показатель качества муниципальной услуги								
						наименование показателя	единица измерения по ОКЕИ		значение		допустимое (возможное) отклонение	отклонение, превышающее допустимое (возможное) значение	причина отклонения	
	(наименование показателя)	(наименование показателя)	(наименование показателя)	(наименование показателя)	(наименование показателя)									наименование
1	2	3	4	5	6	7	8	9	10	11	12	13	14	
8532110.99.0. БВ19АА92000	-	Дети-сироты и дети, оставшиеся без попечения родителей	от 1 до 3 лет	группа полного дня		Доля родителей (законных представителей), удовлетворенных условиями и качеством предоставляемой услуги	%	744	0	0	10%	-	-	

8532110.99.0. БВ19АА08000	-	дети-инвалиды	от 1 до 3 лет	группа полного дня		Доля своевременно устраненных учреждений нарушений, выявленных в результате проверок органов, осуществляющих функции по контролю и надзору в сфере санитарного законодательства	%	744	0	0	10%	-	-
						Посещаемость воспитанниками учреждения	%	744	0	0	5%		
						Заболеваемость детей (количество дней, пропущенных по болезни)	единица	642	0	0	10%	-	
8532110.99.0. БВ19АА98000	-	дети-сироты и дети, оставшиеся без попечения родителей	От 3 до 8 лет	группа полного дня		Доля родителей (законных представителей), удовлетворенных условиями и качеством предоставляемой услуги	%	744	95	95	10%		-

8532110.99.0. БВ19АА14000	-	дети-инвалиды	От 3 до 8 лет	группа полного дня	Доля своевременно устраненных учреждений нарушений, выявленных в результате проверок органов, осуществляющих функции по контролю и надзору в сфере санитарного законодательства	%	744	97	100	10%	-	-
					Посещаемость воспитанниками учреждения	%	744	78	79	10%		
					Заболеваемость детей (количество дней, пропущенных одним ребенком по болезни)	единица	642	13	9	10%	-	-

3.2. Показатели, характеризующие объем муниципальной услуги:

Уникальный номер реестровой записи	Показатель, характеризующий качество муниципальной услуги		Показатель, характеризующий условия (формы) оказания муниципальной услуги		Показатель объема муниципальной услуги							
					наименование показателя	единица измерения по ОКЕИ		Значение		допустимое (возможное) отклонение	отклонение, превышающее допустимое (возможное)	причина отклонения
						наименование	код	утвержденно в муниципальном	исполнено на отчетную дату			



	(наименование показателя)	(наименование показателя)	(наименование показателя)	(наименование показателя)	(наименование показателя)				задании на год			значение	
1	2	3	4	5	6	7	8	9	10	11	12	13	14
8532110.99.0 БВ19АА920 00	-	дети-сироты и дети, оставшиеся без попечения родителей	От 1 года до 3 лет	группа полного дня		Количество обучающихся	Чел.	792	0	1	10%	-	
8532110.99.0 БВ19АА080 00	-	дети-инвалиды	От 1 года до 3 лет	группа полного дня		Количество обучающихся	Чел.	792	0	0	10%	-	-
8532110.99.0 БВ19АА98000		Дети – сироты и дети, оставшиеся без попечения родителей	От 3 до 8 лет	группа полного дня	Число детей	Количество обучающихся	Чел.	792	1	4	10%	-	-
8532110.99.0 БВ19АА14000		Дети-инвалиды	От 3 до 8 лет	группа полного дня	Число детей	Количество обучающихся	Чел.	792	1	1	10%	-	-

Раздел 3.

Код по  
базовому (отраслевому) перечню  
(классификатору)

42.Г42.0

1. Наименование муниципальной услуги: **Реализация дополнительных образовательных программ дошкольного образования**

2. Потребители муниципальной услуги: **физические лица до 8 лет**

3. Показатели, характеризующие объем и (или) качество муниципальной услуги:

3.1. Показатели, характеризующие качество муниципальной услуги:

Уникальный номер реестровой записи	Показатель, характеризующий качество муниципальной услуги					Показатель, характеризующий условия (формы) выполнения работы		Показатель качества муниципальной услуги					
	наименование показателя		единица измерения по ОКЕИ	значение		допустимое (возможное) отклонение	отклонение, превышающее допустимое (возможное) значение	причина отклонения					
	наименование показателя	наименование показателя		утверждено в муниципальном задании на год	исполнено на отчетную дату								
1	2	3	4	5	6	7	8	9	10	11	12	13	14
	(наименование показателя)	(наименование показателя)	(наименование показателя)	(наименование показателя)	(наименование показателя)		наименование	код	утверждено в муниципальном задании на год	исполнено на отчетную дату	допустимое (возможное) отклонение	отклонение, превышающее допустимое (возможное) значение	причина отклонения

8042000.99.0. ББ52АЖ48000	не указано	не указано	не указано	очная		Доля своевременно устраненных учрежденных нарушений, выявленных в результате проверок органов, осуществляющих функции по контролю и надзору в сфере санитарного законодательства	%	744	100	100	10%		
						Доля воспитанников, осваивающих дополнительные общеобразовательные программы в образовательном учреждении	%	744	95	96	10%		
						Доля родителей (законных представителей), удовлетворенных условиями и качеством предоставляемой услуги	%	744	95	95	10%	-	-

3.2. Показатели, характеризующие объем муниципальной услуги:

Уникальный номер реестро	Показатель, характеризующий содержание муниципальной услуги	Показатель, характериз	Показатель объема муниципальной услуги					Средний размер
			наиме	единица	значение	допусти	отклонен	

номер записи	устройство (формы) оказания муниципальной услуги				наименование показателя	измерения по ОКЕИ		утверждено в муниципальном задании на год	исполнено на отчетную дату	мое (возможное) отклонение	фактическое, превышающее допустимое (возможное) значение	отклонения	плата (цена, тариф)
	(наименование показателя)	(наименование показателя)	(наименование показателя)	(наименование показателя)		наименование	код						
1	2	3	4	5	6	7	8	9	10	11	12	13	14
№042000.99 0.11.52АЖ 48000	не указано	не указано	не указано	очная	человеко-час	Чел.ч.	539	7875	7875	10%			

Инвентаризация

«1» января 2024 года



(подпись)

Федулова Е.В.

(расшифровка подписи)